

DESTINOS

PARA VISITAR

Año 1 N° 1
ENERO 2022



En esta edición
ARROYO LEYES

Puerta de acceso a la Costa Santafesina

EN ESTE NÚMERO

- 2** Arroyo Leyes te espera a pocos minutos de la ciudad de Santa Fe
- 6** Arroyo Leyes, un lugar con historia colonial y mirada hacia el futuro
- 9** Arroyo Leyes, un destino natural para disfrutar todo el año
- 12** Arroyo Leyes, forjado con el esfuerzo de sus instituciones locales
- 16** Propuestas para disfrutar la naturaleza en Arroyo Leyes
- 21** Los sabores de la Costa, presentes en Arroyo Leyes
- 26** Todos los servicios que necesitas para una estadía confortable

Guía de Servicios

- | | |
|-------------------------------|--------------------------------|
| 2 Teléfonos útiles | 26 Farmacias |
| 3 Servicios públicos | 26 Servicio técnico |
| 4 Cajeros automáticos | 27 Veterinarias |
| 16 Alojamiento | 27 Ferreterías |
| 18 Guarderías náuticas | 28 Cuidado personal |
| 19 Camping y pesca | 28 Artículos infantiles |
| 21 Gastronomía | 28 Asesores de seguros |
| 22 Autoservicios | |

ARROYO LEYES TE ESPERA A POCOS MINUTOS DE LA CIUDAD DE SANTA FE

Nuestro primer número está dedicado íntegramente a la localidad santafesina de Arroyo Leyes.

Una localidad joven, pero con historia colonial, que hoy es un destino elegido por visitantes de todo el país, para un descanso en familia o con amigos, para disfrutar de las actividades vinculadas al aire libre, y con la ventaja de estar a pocos minutos de dos grandes urbes: la ciudad de Santa Fe y la capital entrerriana, Paraná.

Quienes eligen llegar en su propio vehículo, pueden hacerlo básicamente por tres vías:

- ❖ Desde el Sur, luego de acceder a la ciudad de Santa Fe, se transita la Ruta Nacional 168 (la misma que une a la capital provincial con la ciudad de Paraná), que a continuación se conecta con la Ruta Provincial 1, donde encontramos Arroyo Leyes en el kilómetro 10,5 de la arteria provincial.
- ❖ Desde el Norte, en la ciudad de Reconquista, la Ruta Nacional 11 se une con la Ruta Provincial 1 (en su extremo norte), y por esta vía provincial se transitan 290 kilómetros hasta llegar hasta Arroyo Leyes, luego de pasar la vía fluvial homónima.
- ❖ En la localidad de Gobernador Crespo, a 150 kilómetros al norte de la ciudad de Santa Fe, la Ruta Nacional 11 se encuentra con la Ruta Provincial 39. Desde allí se transitan 53 kilómetros en dirección Este, hasta llegar a la Ruta Provincial 1, en la ciudad de San Javier. Y 135 kilómetros hacia el Sur se llega hasta Arroyo Leyes.

Quienes lo hacen en transporte público, llegan hasta la Terminal de Ómnibus General Manuel Belgrano, en la ciudad de Santa Fe, y desde allí tienen dos opciones:

- ❖ La empresa de transporte interurbano Paraná Medio, con servicios que salen desde la propia terminal de la capital provincial, en horarios regulares varias veces al día. El servicio se abona en la ventanilla de ventas de la empresa, con dinero en efectivo o con tarjeta.
- ❖ La empresa Continental, con la línea C Verde, que se puede tomar en la intersección de las calles San Martín y Suipacha, a 700 metros de la terminal de ómnibus local. El servicio se abona con la tarjeta de recargas SUBE.

Finalmente, se puede llegar por vía aérea. Esto es posible para quienes llegan al Aeropuerto Metropolitano Santa Fe, ubicado en la localidad de Sauce Viejo, sobre la Ruta Nacional 11. Son 35 kilómetros los que debe recorrer quien decida llegar a Arroyo Leyes por este medio, y el traslado es posible a través de la empresa de transporte público Continental, a través de la línea C Verde.

Teléfonos Útiles

Terminal de Ómnibus Oficina de Informes	Belgrano 2910 Santa Fe Ciudad	(0342) 457 4124 (0342) 457 4128
Terminal de Ómnibus Centro de Información Turística	Belgrano 2910 Santa Fe Ciudad	(0342) 457 4123
Empresa Paraná Medio	Terminal de Ómnibus – Boletería 8	(0342) 452 9522
Aeropuerto Metropolitano Santa Fe	Ruta Nacional 11 km 452,5 Sauce Viejo	(0342) 499 5061

Remises del Norte	Ruta Provincial 1 km 12,5 – Calle 24 – 200m al Este de la ruta Arroyo Leyes	(0342) 155 352 311
Traslado de la Costa	Ruta Provincial 1 km 11,5 – Esq. calle 18 Arroyo Leyes	(0342) 155 480 213
Remises La Plaza	San Martín 1378 San José del Rincón	(0342) 497 0615
Remises La Uno	Ruta Provincial 1 km 5,5 San José del Rincón	(0342) 155 987 006
Remises Líderes	Ruta Provincia 1 km 5,5 San José del Rincón	(0342) 497 0400

Servicios Públicos

Centro de Salud La Guardia	Ruta Provincial 1 km 0 Colastiné Norte	457 7013
Centro de Salud Rincón Norte	Ruta Provincial 1 km 12,5 - Esq. Calle 28	497 2411
Centro de Salud Rincón Potrero	Ruta Provincial 1 km 19 - Esq. Calle 112 bis	(0342) 154 065 106
Centro de Salud San José del Rincón	San Martín esq. Busaniche San José del Rincón	457 7713
Comando Radioeléctrico de la Costa	Los Cardenales esq. Los Caracoles San José del Rincón	497 2417
Comisaría 14°	Luis León de los Santos 1311 San José del Rincón	457 7022
Comuna Arroyo Leyes	Ruta Provincial 1 km 12,5 - Entre calle 24 y 28	497 0054 / 497 2083 / 497 8784
Comuna Arroyo Leyes Área Social	Ruta Provincial 1 km 12,5 - Entre calle 24 y 28	497 2084
Comuna Arroyo Leyes Juzgado de Faltas	Ruta Provincial 1 km 12,5 - Entre calle 24 y 28	497 8785
Comuna Arroyo Leyes WhatsApp	Ruta Provincial 1 km 12,5 - Entre calle 24 y 28	342 523 9107 342 523 9108

Guardia Rural Los Pumas Ruta Provincial 1 km 16,5 - Entre calle 89 y 90 497 8698

Subcomisaría 20° Ruta Provincial 1 km 14 - Lado Oeste 497 1291

Subcomisaría 4° Ruta Provincial 1 km 2,5 – Lado Este 490 2127

Cajeros Automáticos

**Nuevo Banco
de Santa Fe**

San Martín esq. Juan de Garay
San José del Rincón

**Nuevo Banco
de Santa Fe**

Ruta Provincial 1 km 2,8 - Esq. Mario Mendoza
Colastiné Norte

**Nuevo Banco
de Santa Fe**

Ruta Provincial 1 km 2,5 - Esq. Los Jazmines
Colastiné Norte

Metalúrgica BRUNO CAPRIO

- + Herrería especializada en grandes proyectos
- + Montaje de galpones desde cero
- + Asesoramiento y presupuesto sin cargo
- + Planificación y ejecución de proyectos industriales



Ruta 2 intersección Ruta 5
MONTE VERA



342 449 5122



Metalúrgica Bruno Caprio



Metalúrgica Bruno Caprio



Centro Holístico SOL Y LUNA



Spa / Masajes / Reiki



Clases de Yoga:
Lunes, Miércoles y Viernes
9 hs. / 18 hs. / 20 hs.



Aparatología
Cosmeatría general



Ruta Provincial 1 – km 11
Calle 14 – 250 m al Este de la Ruta
ARROYO LEYES

Consultas y turnos



3424275978

Quintas EL INDIO Arroyo Leyes



Quinta para 8 personas

- ☐ 2 habitaciones y entepiso
- ☐ Pileta privada de 6 x 3 metros
- ☐ Quincho con asador
- ☐ Baño
- ☐ Aire acondicionado
- ☐ Ventiladores de techo
- ☐ Freezer
- ☐ No incluye ropa de cama



Quinta para 10 personas

- ☐ 2 habitaciones y entepiso
- ☐ Pileta privada de 8 x 4 metros
- ☐ Asador y baño exterior
- ☐ Aire acondicionado
- ☐ Ventiladores de techo
- ☐ Freezer
- ☐ No incluye ropa de cama



Ruta 1 km 13
Calle Leandro N. Alem – 500 m al Este
ARROYO LEYES



342 546 4585 / 342 466 7103

ARROYO LEYES, UN LUGAR CON HISTORIA COLONIAL Y MIRADA HACIA EL FUTURO

A 20 kilómetros de la ciudad de Santa Fe, nos espera Arroyo Leyes.

Una localidad joven en su vida institucional, pero que cuenta con una larga historia en la región.

Nacida como un suburbio de la vecina ciudad de San José del Rincón, con los distritos de Rincón Norte y Rincón Potrero como primeros poblamientos, recién el 13 de Setiembre de 1990 Arroyo Leyes recibe el reconocimiento institucional y se erige en Comuna, concretando así el anhelo de vecinos del lugar que trabajan para lograr ese cometido.

Arroyo Leyes debe su nombre, según documentos de la época colonial, a Carlos Leyes, un vecino que, en 1777, compra una fracción de tierra a la Real Junta de Temporalidades (la institución de la Corona Española encargada de administrar los bienes confiscados a la Compañía de Jesús, tras su expulsión en 1767 del continente americano). Este vecino es Carlos Leyes, que declara ser propietario de estas tierras en su testamento.

El paso de las décadas lleva a Arroyo Leyes a configurar su actual fisonomía, con sitios de interés que merecen ser visitados, para conocer la idiosincrasia de los habitantes de la población.

El primero de ellos es la **calle Santa Rosa**

Con una extensión de 7 kilómetros, su trazado de tierra nace en San José del Rincón, en su intersección con calle Juan de Garay, y desde allí se dirige hacia el Norte, con el paso por lugares emblemáticos de Rincón, como lo son la **plaza Brigadier General Estanislao López**, la **Parroquia Nuestra Señora del Carmen**, el **Museo de la Costa** o el **Club Central San José del Rincón**.



Plaza Brigadier Estanislao López



Parroquia Nuestra Señora del Carmen



Museo de la Costa



Club Central Rincón

Ya en Arroyo Leyes, la calle Santa Rosa tiene entre los sitios que merecen ser visitados a la **Capilla Nuestra Señora del Perpetuo Socorro**, cuya construcción se inicia en 1946, finalizando en 1949.

Metros más adelante se encuentran la mayor parte de las instituciones educativas del lugar:

- ❖ La Escuela Primaria No. 30 Domingo Guzmán Silva
- ❖ La Escuela Secundaria No. 590 Juan José Saer
- ❖ El Jardín de Infantes No. 281 Mburucuyá

Finalmente, la calle Santa Rosa se une al trazado principal de la **Ruta Provincial 1**, denominada **Teófilo Madrejón** en homenaje al periodista Antonio Leonhardt, nacido en Helvecia, y que desarrolló gran parte de labor en el diario *El Litoral* de Santa Fe. En este medio de comunicación firmaba gran parte de sus notas bajo el seudónimo que lo inmortalizó, Teófilo Madrejón, y en esas notas bregó por la construcción de una traza que comunicara a la capital provincial con las poblaciones que se extendían a la vera del río Paraná y sus afluentes en tierra santafesina.

Los reclamos de Leonhardt son escuchados, y finalmente entre 1954 y 1963, se concreta el trazado definitivo de la Ruta Provincial 1, sobre cuya vera nace y se desarrolla Arroyo Leyes.

A la par de este desarrollo vial, Arroyo Leyes se convierte en el destino elegido por los habitantes de la ciudad de Santa Fe, especialmente, para construir sus residencias de fin de semana. La tranquilidad que ofrece el lugar, con espacios verdes amplios y la cercanía del agua, en los cursos que la franquean (el arroyo Ubajay al Este, el arroyo Leyes al Norte y la laguna Setúbal al Oeste), hacen de Arroyo Leyes un destino ansiado para quienes quieren disfrutar de la vida al aire libre a pocos kilómetros de su lugar de residencia habitual.

Esta situación comienza a cambiar, al inicio del siglo XXI. Esto, por motivos varios.

Por un lado, las otrora quintas de fin de semana se convierten en lugar de residencia permanente.

Por otro, con la consolidación de la nueva realidad institucional, a partir del nacimiento de la Comuna de Arroyo Leyes, se abre la posibilidad de nuevos emprendimientos inmobiliarios, y el surgimiento de loteos a precios accesibles atrae a los vecinos de la capital provincial, que eligen al lugar como lugar para vivir. Esto sucede, especialmente, entre las parejas jóvenes, que tienen su trabajo en la ciudad de Santa Fe, y diariamente recorren los 20 kilómetros que los separan de su ocupación laboral.

Para acompañar este desarrollo, que ha sido exponencial, la Comuna emprende acciones puntuales, entre las que se cuentan la iluminación de la traza de la Ruta Provincial 1 en los 13 kilómetros de extensión, como una medida de seguridad vial en la localidad. Asimismo, recientemente se iniciaron los trabajos de pavimentación de las arterias principales del lugar, hecho que, si se continúa en el tiempo, cambiará definitivamente la fisonomía del lugar, que muchos visitantes valoran por sus calles de arena como característica del lugar.

Otras obras en carpeta, como la llegada del gas natural o las cloacas (paso previo a la instalación de una planta de potabilización de agua para ser suministrada a los vecinos del lugar), llevan a Arroyo Leyes a un nuevo futuro, con servicios acordes al incremento poblacional sufrido en los últimos años.



Ruta Provincial 1 – Km 12,5



(0342) 497 0054 | 497 2083 | 497 8784

Juzgado de Faltas 497 8785

Área Social 497 2084



342 523 9107 | 342 523 9108



Comuna de Arroyo Leyes



Lunes a Viernes | 7 a 13 hs



Lunes a Viernes | 7 a 12 hs



Salón Comunitario

Calle 36 esq. Defensa



Camping Comunal

Los Naranjos

Calle 40 esq. calle 7



Jardín Maternal

Retoño Costero

Km 14 – Calle 60

Regional de la Costa

**Productos artesanales
para el hogar y la vida al aire libre**

❖ **Tablas de madera**

❖ **Parrillas y accesorios para asado**



342 501 8496



regionaldelacosta.santafe



regionaldelacosta.santafe



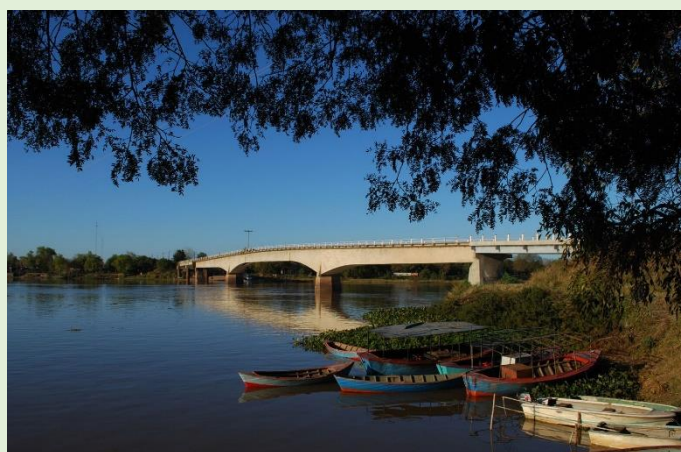
ARROYO LEYES, UN DESTINO NATURAL PARA DISFRUTAR TODO EL AÑO

Arroyo Leyes es un lugar elegido por la Naturaleza con la singularidad estar enmarcado en el paisaje que ofrece el delta del **río Paraná** en su cauce medio.

El “Pariente del Mar”, tal el significado del vocablo “Paraná” en lengua tupí – guaraní, se convierte en la costa santafesina en un laberinto de riachos y lagunas interiores, que en el distrito de Arroyo Leyes encuentra a los **arroyos Ubajay y Leyes**, al Este y al Norte respectivamente, y a la **laguna Setúbal** en el occidente del distrito, haciendo de la ciudad de Santa Fe su límite hacia esa dirección.



Arroyo Ubajay



Arroyo Leyes

Quienes se atreven a desandar en pequeñas embarcaciones, guiadas por vaqueanos conocedores del lugar, el camino que lleva desde el arroyo Leyes, en dirección al Este, hasta llegar al cauce principal del río Paraná podrán recorrer, en promedio, 15 kilómetros con vistas que cambian en cada curva del arroyo Leyes, hasta llegar a su desembocadura en el Paraná, frente a las costas entrerrianas, en la jurisdicción de la localidad de Cerrito.

Esos 15 kilómetros, en promedio, varían permanentemente la configuración de las tierras, debido a los caprichos del agua, que altera la geografía de la zona insular de Arroyo Leyes, y ofrecen un paisaje siempre distinto. No obstante, **muchos vecinos del lugar se atreven a habitar estas islas**, o bien aprovechan la vegetación siempre frondosa de la zona, para alojar allí su ganado, que encuentra en estas islas pasturas naturales que brindan alimento permanente, especialmente a las vacas que se crían en la zona, y son parte importante de la economía local.

Junto a los arroyos Leyes y Ubajay, se destaca también el **arroyo Potrero**, al que se accede también por la Ruta Provincial 1, y al llegar al kilómetro 21 se topa el viajero con un singular **Puente de Hierro**, postal identificatoria de la localidad, y que debe ser visitado para sacarse una foto, y asegurar así que se estuvo en Arroyo Leyes. Allí se encuentran algunos de los muchos prestadores de servicios con que cuenta el lugar.

En este mismo punto, hacia el oeste de la Ruta Provincial 1, y antes de cruzar el Puente de Hierro, en dirección Oeste, se accede a la **reserva natural Los Ceibos**, cedida a la Provincia de Santa Fe por una familia del lugar, para la conservación de la flora y fauna autóctona.



Puente de Hierro



Reserva Natural Los Ceibos

Ya en el casco urbano de la localidad, estos sitios son espacios verdes preparados para recibir la visita de quienes quieran hacer un alto en el recorrido, y que invitan al descanso:

- ❖ **Plaza San Martín.** Se ubica en la calle 24, a 200 metros al Este de la Ruta Provincial 1, en el km 12,5
- ❖ **Plazoleta Paul Harris.** Se encuentra sobre la Ruta Provincial 1, en el km 13,5, en la intersección con la calle 58
- ❖ **Planta Campamental Aula Verde.** Sobre la Ruta Provincial 1, en el km 16, frente a la calle 84
- ❖ **Camping Comunal Los Naranjos.** Está a 1,7 km de la Ruta Provincial 1, hacia el Este, y se accede a él ingresando sucesivamente por la calle 28, luego girando hacia la izquierda por calle Santa Rosa, y, 200 metros más adelante, girando a la derecha por calle Ocampo. El límite del camping es el arroyo Ubajay, espejo de agua que permite internarse, con una embarcación pequeña, en sus sinuosos meandros, y descubrir las islas que diseña el río Paraná en sus constantes cambios.



Plaza San Martín



Plazoleta Paul Harris



Planta Campamental Aula Verde



Camping Comunal Los Naranjos







Cabañas del Sol



**Ruta Provincial 1 – km 21
ARROYO LEYES**

11 cabañas sobre el río
Piscina de uso compartido
Salón de reuniones – Proveduría
Granja con animales – Muelle flotante




 **342 478 2444**
 **complejodelsol**
 **complejodelsol_santafe**

NÁUTICA







**Av. General Paz 6281
SANTA FE**

 **342 612 7897**

 **elrafaarmeriaynautica**

 **armeriaynauticaelrafa**

ARMERÍA








ARROYO LEYES, FORJADO CON EL ESFUERZO DE SUS INSTITUCIONES LOCALES

Arroyo Leyes nace a partir del interés de los vecinos del lugar por lograr la mejora en las condiciones de vida para la localidad.

El crecimiento poblacional y la distancia que lo separa cada vez más de su, por entonces centro administrativo, que era la Comuna de San José del Rincón, los lleva a plantear la necesidad de contar con autoridades propias, para agilizar las decisiones que se deben tomar cuando se necesitan obras o servicios que no son respondidos en el tiempo y forma correspondientes.

Asimismo, los vecinos que son nativos de la zona, y los que comienzan a llegar al lugar, especialmente durante el siglo XX, comienzan a agruparse según sus intereses particulares, y es así como nacen las instituciones que forjan el destino de la localidad.

Por otra parte, el Estado provincial y nacional responde a estas necesidades con la fundación de instituciones que, especialmente en el plano educativo y sanitario, responden a las necesidades básicas de los habitantes del lugar.

A continuación, ofrecemos un breve recorrido en imágenes de las instituciones que marcaron el nacimiento de Arroyo Leyes como localidad, y que diagramarán el futuro de este pueblo aún joven, pero con un largo camino recorrido en su historia.



Comuna de Arroyo Leyes
Ruta Provincial 1 km 12,5
Entre calles 24 y 28



Asociación Vecinal Arroyo Leyes
Ruta Provincial km 14,5
Calle 70 – 50m al Este



Club Atlético Arroyo Leyes
Ruta Provincial 1 km 12,5
Calle Ocampo – 600m al Este



Capilla Nuestra Señora del Perpetuo Socorro
Ruta Provincial 1 km 12,5
Calle Santa Rosa esq. calle 28



Capilla San Eugenio Mazenod
Ruta Provincial 1 km 19
Esq. calle 112



Feria Artesanos y Emprendedores Arroyo Leyes
Ruta Provincial 1 km 12,5
Entre calles 24 y 28



Radio Voces de la Costa
Ruta Provincial 1 km 16,5
Calle 90 – 280m al Este



Escuela Primaria 30 Domingo Guzmán Silva
Ruta Provincial 1 km 12,5
Calle Santa Rosa esq. Leandro N. Alem



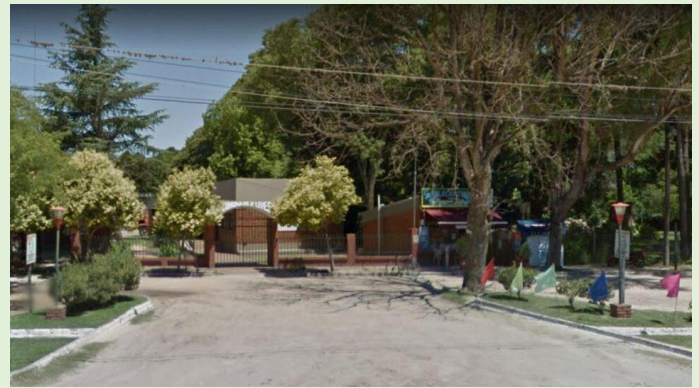
Escuela Primaria 41 Domingo F. Sarmiento
Ruta Provincial 1 km 19
Esq. calle 112



Jardín de Infantes 281 Mburucuyá
Ruta Provincial 1 km 12,5
Calle Santa Rosa esq. Leandro N. Alem



Escuela Secundaria 590 Juan José Saer
Ruta Provincial 1 km 12,5
Calle Santa Rosa esq. Leandro N. Alem



Centro de Salud Rincón Norte
Ruta Provincial 1 km 12,5
Entre calles 24 y 28



Centro de Salud Rincón Potrero
Ruta Provincial 1 km 19
Esq. calle 112



Jardín Maternal Retoños Costeros
Ruta Provincial 1 km 13,5
Calle 60 esq. calle 55



Biblioteca Popular Amanecer
Ruta Provincial 1 km 13,5
Esq. calle 60



Asociación Civil El Baldío
Ruta Provincial 1 km 10,5
Calle 10 – 800m al Este





Cremas heladas



Tortas



Alfajores



Bombones



Batidos



Palitos

Ruta Provincial 1 km 12,5 Calle 24
ARROYO LEYES

 342 520 0710
  chokoraheladeria

Martes a Jueves 12 a 23 hs. | **Viernes a Domingo** 12 a 00 hs.



Envíos a domicilio



mercado pago

HELADOS ARTESANALES



4 cabañas totalmente equipadas
con todos los servicios
Piscina y quincho compartido

Ruta Provincial 1 – km 12,5 – Calle 38 bis
A 200 metros del arroyo Ubajay
ARROYO LEYES

 342 485 2058

PROPUESTAS PARA DISFRUTAR LA NATURALEZA EN ARROYO LEYES

Arroyo Leyes ofrece, por sobre todas las cosas, la posibilidad de conectar con la naturaleza en espacios amplios, rodeados de vegetación variada, y el canto de las aves en todo momento.

Esta posibilidad se da en los propios complejos de alojamiento que tiene la localidad, o bien en las caminatas por las calles de arena que caracterizan al lugar, con espacios aún agrestes, y que finalizan su trazado en las orillas del arroyo Ubajay, hacia el Este, o en la laguna Setúbal, en el Oeste de la localidad.

También está la opción de recorrer por agua, especialmente los arroyos Ubajay y Leyes, en paseos que ofrecen los prestadores del lugar. Puede ser una lancha tripulada por un timonel que conoce la zona, y compartirá con el visitante sus experiencias en el recorrido por la zona, o bien en un kayak que el mismo visitante navegará, siempre con la compañía de un guía que lo llevará por lugares seguros, previa instrucción en el uso de la pequeña embarcación. En ambos casos, la recomendación es tener la cámara de fotos siempre a mano, porque a cada rincón que se descubra será inevitable la tentación de retratar el paseo con una instantánea, una selfie o una filmación que inmortalice el momento vivido.

A continuación, una guía de prestadores en estos rubros, para facilitar la visita al lugar.

Alojamiento		
Cabaña Caminos Originarios	Ruta Provincial 1 km 11,5 - Calle 19 - 900m al Este	(011) 15 5781 2126
Cabaña Don Eusebio	Ruta Provincial 1 km 11 - Calle 7 - 1600m al Este	(0342) 155 010 418
Cabaña Los Pinos	Ruta Provincial 1 km 11,5 - Calle Julio Busaniche - 170m al Oeste	(0342) 154 469 709
Cabañas del Pino Cardenillas	Ruta Provincial 1 km 19 - Calle 114 - 400m al Este	(0342) 154 870 209
Cabañas del Sol	Ruta Provincial 1 km 21	(0342) 154 782 444
Cabañas Don José	Ruta Provincial 1 km 14,5 - Calle 70 - 100m al Este	(0342) 155 170 127
Cabañas El Ceibo	Ruta Provincial 1 km 17,5 - Calle 100 - 500m al Este	(0342) 154 434 352
Cabañas El Duende del Río	Ruta Provincial 1 km 21 - 180m al Este	(0342) 155 019 453
Cabañas El Hornero	Ruta Provincial 1 km 15 - Calle Roberto Houssay - 250m al Este	(0342) 154 761 748

Cabañas Los Aromos	Ruta Provincial 1 km 16,5 - esq. calle 90	
Cabañas Postales del Ubajay	Ruta Provincial 1 km 12,5 - Calle 38 bis - A 200m del arroyo Ubajay	(0342) 154 852 058
Cabañas Puente de Hierro	Ruta Provincial 1 km 21,5 - Calle 132 - 1000m al Oeste	(0342) 154 211 876
Cabañas Pura Vida	Ruta Provincial 1 km 17 - Esq. calle 98	(0342) 155 670 560
Cabañas y guardería náutica Arroyo Leyes	Ruta Provincial 1 km 24 - Calle 146 - 200m al Oeste	(0342) 156 101 796
Camping Costa Juan	Ruta Provincial 1 km 24 - Calle 146 - 1200m al Este	(0342) 154 283 048
Complejo de cabañas Don Carmelo	Ruta Provincial 1 km 12 - Bv. Simón Bolívar - 1900m al Este	(0342) 154 221 294
Complejo SAT SAID	Ruta Provincial 1 km 11 - Calle Santa Rosa esq. calle 6	(0342) 156 148 628
Finca La Joaquina	Ruta Provincial 1 km 14,5 - Sobre la ruta - Lado Oeste	(0342) 156 106 133
Hojas del Viento	Ruta Provincial 1 km 16 - Entre calle 82 y 84 - Sobre la ruta	(0342) 155 459 636
La Costerita Cabañas	Ruta Provincial 1 km 22 - Cabecera Norte del Puente de Hierro- 100m al Este	(0342) 154 863 232
La Mansa	Ruta Provincial 1 km 15 - Calle 89 - 250m al Este	(0342) 154 401 055
La Paulita - Mi Quinta	Ruta Provincial 1 km 17,5	(0342) 155 053 640
Palmares del Leyes	Ruta Provincial 1 km 12,5 - Calle Balcarce - 1000m al Este	(0342) 155 033 311
Posada de la Aldea	Ruta Provincial 1 km 13,5 - Altura calle 56	(0342) 154 481 750
Quinta El Encuentro	Ruta Provincial 1 km 20 - 350m al Este	(0342) 156 153 797

Quinta El Matrero	Ruta Provincial 1 km 10,5 - Calle Matreros - 170m al Oeste	(0342) 156 108 833
Quinta El Paloma	Ruta Provincial 1 km 14,5 - Calle 64 - 200m al Oeste	(0342) 155 062 955
Quinta La Boyita	Ruta Provincial 1 km 21 - 150m al Este	(0342) 155 210 299
Quinta Las Lechuzas	Ruta Provincial 1 km 16 - Calle 82 - 300m al Este	(0342) 156 150 094
Quinta Pipi Buhler	Ruta Provincial 1 km 21 - 160m al Este	(0342) 155 019 453
Quintas El Indio	Ruta Provincial 1 km 12,5 - Calle 38 bis - 500m al Este	(0342) 155 464 585
Quintas Hernán 2	Ruta Provincial 1 km 12 - Calle 19 - 200m al Este	(0342) 155 466 960
Quintas Okseniuk 1	Ruta Provincial 1 km 12 - Calle 18 - 110m al Este	(0342) 155 466 960
Rancho Aparte 2	Ruta Provincial 1 km 12,5 - Calle 38 - 1300m al Este	(0342) 154 342 843
Toro Mañero	Ruta Provincial 1 km 16,5 - Esq. calle 92	(0342) 155 541 097

Guarderías Náuticas

Guardería náutica El Descanso	Ruta Provincial 1 km 23,5 - Calle 146 - 550m al Oeste	(0342) 155 403 768
Guardería náutica El Gringo Pescador	Ruta Provincial 1 km 24 - Calle 146 - 300m al Oeste	(0342) 154 870 808
Guardería náutica El Paraíso	Ruta Provincial 1 km 24 - Calle 146 - 450m al Este	(0342) 154 027 875
Guardería náutica Malvinas Argentinas	Ruta Provincial 1 km 22 - Calle 146 - 650m al Oeste	(0342) 155 065 589
Guardería Río de Oro I	Ruta Provincial 1 km 14 - Calle 62 - 350m al Este	(0342) 154 223 050

JMC Guardería Náutica Ruta Provincial 1 km 22 - Cabecera Norte del Puente de Hierro- 100m al Este (0342) 154 863 232

Ribera Sur Guardería de lanchas Ruta Provincial 1 km 21,5 - Calle 132 - 100m al Oeste (0342) 154 349 075

Camping y Pesca

Carnadas El Palometa Ruta Provincial 1 km 13 - Esq. calle 40 (0342) 156 125 794

El Rafa - Náutica, pesca y camping Av. Gral. Paz 6281 (0342) 156 127 897

Gallito Pescador - Tienda de pesca Ruta Provincial 1 km 13 - Sobre la ruta (0342) 155 425 659

JMC Alquiler de kayaks y piraguas Ruta Provincial 1 km 22 - Cabecera Norte del Puente de Hierro- 100m al Este (0342) 154 863 232

La Galera Mágica del Leyes Ruta Provincial 1 km 12,5 - Colectora entre 20 y 24 (0342) 154 787 677



COMPLEJO
Posada
de la
Aldea

 **Ruta Provincial 1 – km 13,5**
Altura Calle 56
ARROYO LEYES

 **342 448 1750**

 **Posada de la Aldea**

 **posadadelaaldea**














- ☐ Auxilio náutico
- ☐ Mecánica especializada
- ☐ Lavado de lanchas
- ☐ Baños con vestuario y agua caliente
- ☐ Estacionamiento cubierto para vehículos
- ☐ Seguro contra robo e incendio
- ☐ Monitoreo con cámaras de seguridad
- ☐ Proveduría y cafetería
- ☐ Provisión de nafta y lubricantes
- ☐ Paseos por las islas - Pesca guiada

Ruta Provincial 1 km 23,5
 Cabecera sur del arroyo Leyes
 400 m a la izquierda
ARROYO LEYES

 342 540 3768
 guarderia_el_descanso

ESTRUCTURAS METÁLICAS DACAR

Naves Industriales - Galpones - Montajes - Techos - Estructuras






Teofilo Madrejon 6346 - Colastine Norte - Tel.: (0342) 155 311209



Estructuras Metálicas Dacar

LOS SABORES DE LA COSTA, PRESENTES EN ARROYO LEYES

Una experiencia de viaje no está completa si no se disfruta la gastronomía local.

Y en ese sentido, Arroyo Leyes cuenta con opciones variadas, con platos que conjugan los sabores clásicos que se encuentran en las ciudades, con la gastronomía más característica que ofrecen los frutos del río: pescados preparados en diferentes formas, y ofrecidos en menús que combinan todas las propuestas esperadas: a la parrilla, en empanadas, milanesas, escabeches, albóndigas, fritos, y otras presentaciones que remiten a la preparación del pescado para todos los gustos.

La pastelería también está presente, de la mano de emprendedores locales que cuentan con puntos de venta al público, o bien ofrecen la entrega a domicilio para mayor comodidad del visitante.

Un punto aparte merece la heladería artesanal, de la que Arroyo Leyes cuenta con un establecimiento que ofrece sabores tradicionales e innovadores, en diversas presentaciones. Y para quien prefiere las preparaciones industriales, también hay variedad de puntos de venta de helados elaborados a granel.

La panificación es un punto distintivo de la localidad, pues con el paso de los años han proliferado las preparaciones artesanales, que han evolucionado desde el tradicional pan casero hasta productos más elaborados, pero que en todos los casos tienen el sabor diferente que le da el toque artesanal a cada masa convertida en pan, facturas, bizcochos y otras opciones a la hora del desayuno o la merienda.

Y quien quiera preparar sus propios platos, tiene diferentes autoservicios, de tamaño pequeño o mediano, que le proveerán lo necesario para que la experiencia culinaria, en un ambiente relajado y sin reloj que lo presione, sea satisfactoria, y se pueda agasajar a sí mismo o a quienes lo acompañan en el viaje, con un plato hecho al gusto del propio comensal.

Les dejamos aquí una guía de lugares donde satisfacer los gustos por probar los sabores de la costa santafesina, o bien generar sus propios gustos con preparaciones propias.

Gastronomía

Amelie Pastelería

Ruta Provincial 1 km 12,5 - Entre calle 32 y 36 -
1700m al Este

(0342) 155 353 914

Bar El Ombú

Ruta Provincial 1 km 10,5 - Calle Bañadero -
800m al Este

(0342) 155 376 054

Brasería del Norte

Ruta Provincial 1 km 13

497 8673
(0342) 155 381 008

Casablanca – Café de la Costa

Ruta Provincial 1 km 10,5 – Calle 25 entre 4 y 6 –
350m al Este

Comedor de pescado Don Carmelo

Ruta Provincial 1 km 11,5 – Calle 19 – 2300m al
Este

(0342) 155 561 132

Chokora Heladería Artesanal Ruta Provincial 1 km 12,5 - Calle 24 - 100m al Este (0342) 155 200 710

Heladería El Búho Vía Bana Ruta Provincial 1 km 12,5 - Calle 15 bis - 1000m al Este (0342) 154 363 944

Heladería Rincón Ruta Provincial 1 km 10,5 esq. calle 6 (0342) 155 109 637

Isabella Panadería Artesanal Ruta Provincial 1 km 10,5 - Calle 6 - 50m al Este (0342) 155 104 636

Miguitas Panadería Artesanal Ruta Provincial 1 km 10,5 - Calle 10 - 11 cuadras al Este (0342) 154 053 220

Rotisería Donatello Ruta Provincial 1 km 12 esq. calle 18 (0342) 155 109 333

Rotisería Los Alerces Ruta Provincial 1 km 11 - Calle 8 - 150m al Este (0342) 155 462 031

Rotisería Ricos Sabores Ruta Provincial 1 km 13 - Calle 44 - 140m al Oeste (0342) 154 289 207

Rotisería Virgen de Guadalupe Ruta Provincial 1 km 12,5 - Calle 34 - 1000m al Este (0342) 155 435 434

Sabores de la Aldea Ruta Provincial 1 km 13,5 - Altura calle 56 (0342) 154 481 750

Autoservicios

Autoservicio El Portal Ruta Provincial 1 km 11,5 - Sobre la ruta (0342) 155 688 128

Autoservicio El Pupi Ruta Provincial 1 km 14 esq. calle 62 - Lado Este 497 0879

Autoservicio La Negrita Ruta Provincial 1 km 18 - Esq. Estela Perón (0342) 156 114 508

Autoservicio La Tranquera Ruta Provincial 1 km 12 esq. calle 20 - Lado Oeste 497 0563

Carnicería El Establo Ruta Provincial 1 km 12,5 - Calle 26 - 50m al Este (0342) 154 051 537

Despensa del Norte	Calle 15 entre 32 y 34	(0342) 154 081 584
Despensa Eli	Ruta Provincial 1 km 11,5 - Calle 14 - 1000m al Este	(0342) 154 464 688
Despensa Lo de Juan	Ruta Provincial 1 km 18 - Calle Península Valdés - 50m al Este	(0342) 155 441 620
Despensa Muchacho's	Ruta Provincial 1 km 12,5 - Entre calle 22 y 24	(0342) 155 215 036
Drugstore Líos	Ruta Provincial 1 km 14 - Calle 60 - 20m al Oeste	(0342) 155 254 084
El Timbó - Suetos y envasados	Ruta Provincial 1 km 14 - Calle 62 - 110m al Oeste	(0342) 155 179 315
Kiosco El Colo	Ruta Provincial 1 km 18,5 - Calle 112 esq. Ruta 1	(0342) 155 311 856
Kiosco La Taty	Ruta Provincial 1 km 18 - Calle Gamboa - 650m al Oeste	(0342) 155 132 888
Kiosco Peluquín	Ruta Provincial 1 km 18 - Calle Gamboa - 350m al Oeste	(0342) 155 842 827
Librería Garabatos	Ruta Provincial 1 km 12,5 - Colectora entre 20 y 24	(0342) 156 335 530
MaiPai almacén natural	Ruta Provincial 1 km 10,5 - Calle Padre Mazari - 550m al Este	(0342) 156 142 367
Qué Picamos Tienda de fiambres	Ruta Provincial 1 km 11 - Calle 13 - 1500m al Este	(0342) 155 929 856
Super Paraíso	Ruta Provincial 1 km 11 – Esq. calle 6	
Telecentro Demonio Rojo	Ruta Provincial 1 km 12,5 - Colectora entre calles 24 y 28	(0342) 497 1232
Tucson Distribuciones	Ruta Provincial 1 km 11 - Calle 4 - 280m al Oeste	(0342) 156 149 279
Ubajay Autoservicio	Ruta Provincial 1 km 13,5 - Entre calle 56 y 58	(0342) 154 050 858

LA COSTERITA CABAÑAS



342 486 3232



lacosteritacabanas

- ✓ 2 baños con agua caliente
- ✓ 3 aires acondicionados frío calor
- ✓ Quincho vidriado con vista al río
- ✓ TV LED 42" con Direct TV y Wi-Fi
- ✓ Pileta con cerco perimetral blindex
- ✓ Servicios incluidos
- ✓ Bajada de lanchas con malacate eléctrico
- ✓ 100m de costa



Ruta Provincial 1
Km 22

Cabecera norte del Puente de Hierro
100m al Este

ARROYOLEYES

Guardería Náutica
JMC
 342 486 3232
 nautica_jmc

Alquiler de KAYAK y Piraguas

- ☐ Instrucción previa para principiantes
- ☐ Medidas de seguridad a bordo
- ☐ Tarifas especiales para grupos



Ruta Provincial 1
Km 22

Cabecera norte del Puente de Hierro
100m al Este

ARROYOLEYES



Ruta Provincial 1 – Km 22
 📍 Cabecera norte del Puente de Hierro – 100m al Este
ARROYO LEYES
 📞 342 486 3232
 📱 Guardería y servicios náuticos JMC 📷 nautica_jmc

- ❖ Guardería náutica
- ❖ Servicio mecánico permanente
- ❖ Artículos de pesca
- ❖ Lubricantes
- ❖ Gran variedad de bebidas, hielo, etc
- ❖ Bajada de lanchas propia



AGENCIA DE LA COSTA
 Fabricaci / Asesores de Seguros

Representante de
SAN CRISTÓBAL
RIVADAVIA

📍 Ruta Provincial 1 – km 5 – Villa California
 📞 (0342) 497 0949 / (0342) 156 114 206
 📞 342 548 4346 📷 fabracci.asesores



Vida



Incendio



Granizo



ART



Comercio



Responsabilidad Civil



Hogar



Automotor



Accidentes Personales



Bicicletas



Motocicletas

TODOS LOS SERVICIOS QUE NECESITAS PARA UNA ESTADÍA CONFORTABLE

Quien llega a la Costa Santafesina puede visitar la ciudad de Santa Fe si así lo desea. Pero esa visita puede ser por un deseo recorrer la capital provincial, y no por una necesidad puntual que no pueda cubrir durante su estadía en la Costa.

En Arroyo Leyes, San José del Rincón y Colastiné Norte se dispone de todos los servicios necesarios para tener una estadía completa en el tiempo que se decida estar.

A continuación, un listado de proveedores de servicios varios que pueden ser necesarios en algún momento.

Farmacias

Farmacia Anzoise	Ruta Provincial 1 km 11 - Calle 17 C - 1100m al Este Arroyo Leyes	(0342) 154 480 355
Farmacia Díaz	Ruta Provincial 1 km 3,5 - Esq. Los Ibirá Pitá Colastiné Norte	498 2374
Farmacia Paschetta	Puerto Palacios 1474 (Ruta Provincial 1 km 10 - 50m al Este) San José del Rincón	497 8567
Farmacia Pastor	Ruta Provincial 1 km 5,5 - Esq. Juan Viñas San José del Rincón	497 1871
Farmacia Sola Sabina	San Martín 1760 San José del Rincón	497 0415

Servicio Técnico

Atmosférica Arroyo Leyes		(0342) 155 470 379
Danca Multiservicios	Ruta Provincial 1 km 12 - Calle Padre Mazari - 700m al Este	(0342) 155 268 177
ITS SA	Ruta Provincial 1 km 13,5	(0342) 154 358 370
Mix Sound-Sonido e iluminación		(0342) 154 217 633
Pamela García Fotografía	Ruta Provincial 1 km 13 - Calle 54 - 200m al Este	(0342) 154 050 858

Pulidos MyM de la Costa Ruta Provincial 1 km 11,5 - Calle 15 bis - 1400m al Este (0342) 155 275 786

Punto Cruz Ruta Provincial 1 km 12,5 - Calle 24 - 100m al Este (0342) 156 982 315

Refrigeración de la Costa Ruta Provincial 1 km 11,5 - Calle 10 - 450m al Este (0342) 155 564 701

Taller de motos Ruta Provincial 1 km 10,5 - Calle 2 - 200m al Este (0342) 155 487 742

Tapicería Barrera Ruta Provincial 1 km 14,5 - Calle 70 - 200m al Este (0342) 156 130 159

Veterinarias

Hostal Can Ruta Provincial 1 km 10,5 - Calle 6 - 200m al Este (0342) 155 230 193

Veterinaria Babieca Ruta Provincial 1 km 11,5 - Lado Oeste (0342) 154 298 003

Veterinaria Ruth Epple Ruta Provincial 1 km 13,5 - Calle 48 - 400m al Este (0342) 154 239 945

Ferreterías

Corralón Dolzani Ruta Provincial 1 esq. Calle 48 (0342) 154 288 828

Ferretería El Randi Ruta Provincial 1 km 13,5 – Lado Oeste (0342) 155 117 560

Ferretería del Leyes Ruta Provincial 1 km 11 - Sobre la ruta (0342) 155 570 229

La Forrajería Ruta Provincial 1 km 12,5 - Colectora entre 20 y 24 (0342) 155 451 235

LS Materiales Ruta Provincial 1 km 12,5 - Calle 38 esq. 13 - 850m al Este (0342) 155 085 101

Mazzola Electricidad Ruta Provincial 1 km 10,5 - Calle 4 - 90m al Oeste (0342) 154 851 270

Cuidado Personal

Centro Holístico Sol y Luna Ruta Provincial 1 km 11,5 - Calle 14 - 250m al Este (0342) 154 275 978

Marielabell - Cosmética Natural Ruta Provincial 1 km 11 - Calle José Sedlacek - 500m al Este (0342) 154 349 770

AA Deco y Muebles Ruta Provincial 1 km 11,5 - Calle 8 esq. calle 19 - 650m al Este (0342) 154 411 468

Artículos Infantiles

Chikis de Todito Ruta Provincial 1 km 11,5 - Calle 16 - 350m al Oeste (0342) 155 560 240

Expresarte Fábrica de Juegos Ruta Provincial 1 km 11,5 - Calle 8 - 950m al Este (0342) 154 361 465

Ups Ropa Infantil Ruta Provincial 1 km 11,5 - Calle 10 - 900m al Este (0342) 155 674 946

Asesores de Seguros

Fabracci Asesores de Seguros Ruta Provincial 1 km 5,2 - Colectora Este Colastiné Norte (0342) 156 114 206

Bistritzky & Macedo Productores Asesores Ruta Provincial 1 km 12 Lado Oeste (0342) 155 344 947

Hostal Can

Clínica Veterinaria
EMILIANO GODOY

Veterinario Mat. 1573
Especialista en Salud de Animales de Compañía FCV – UNL

Salud Animal

Vacunación

Desparasitación

 Calle 6
200m al Este de la Ruta
ARROYO LEYES



342 5 230 193



Lunes a Viernes
8 a 12
16:30 a 20:30



Río de Oro 1



Guardería y bajada de lanchas

 Ruta Provincial 1
Km 14 – Calle 62 – 350m al Este de la Ruta
ARROYO LEYES



342 422 3050

- ☐ Parquercerradoy techado
- ☐ Servicio mecánico
- ☐ Venta de combustibles y lubricantes



VETERINARIA DEL PAZO

- ☐ Atención de animales grandes
- ☐ Atención de mascotas
- ☐ Venta de productos
- ☐ Venta de prendas



Ruta Provincial 1 – km 13,5 – Calle 48
ARROYO LEYES



342 423 9945



**DEMONIO
ROJO**
Telecentro



**Venta de celulares - Accesorios - Librería - Regalería
Bebidas - Drugstore - Cargas de SUBE - Fotocopias
HORARIO CORRIDO ABIERTO LOS 365 DIAS DEL AÑO**

Lo que busqués encontrás!!!

Ruta 1 km 12,5 - 4971232
Al lado de la comuna de A. Leyes

**BICA
ÁGIL**



TALLER METALURGICO CARDOZO

Como siempre haciendo crecer y conocer sus rubros



"Precios más bajos del mercado"

Nos interesa su consulta

Encuentre TODO en un solo lugar

- ✪ **En Metalúrgica:** Frentes - Rejas - Portones Sientase seguro!
- ✪ **En Hojalatería:** Canaletas - Cenefas - Conversas - Bajadas - Babetas y más!
- ✪ **Techos** - Sobretechos llave en mano con garantía
 - * Cerramientos de balcones - Trabajos Artísticos
- * Techos corredizos o fijos en policarbonato / Trabajos en Aluminio procesado
- * También les ofrecemos: tela mosquera - Construcciones húmedas y secas

ACEPTAMOS TODAS LAS TARJETAS

Domingo Silva 3062 - Tel. 455 9522 - Cel. 342 5 552158 / taller_cardozo@hotmail.com

más de 40 años de experiencia



MISIONES MADERAS

 Ruta 1 km 7,2
 San José del Rincón
 342 505 8312

¡Todo para la construcción!
Pino y eucaliptus



INFLABLES



Castillos-plaza blanda
metegol-mesas y sillas.
Arcos de Fútbol



342 5080508



342 4084343



@minimundo.inflables



minimundo.inflables

¡Disfrutá el verano
con nosotros!



Productos panificados

Dulces / Mermeladas / Cervezas artesanales

Pastelería de excelencia cada fin de semana

Postres y tortas heladas de Véneto

**Ruta Provincial 1 km 10,5 – Calle 10 – 11 cuadras al Este
ARROYO LEYES**



342 405 3220



miguitastiendapanaderil



TARJETAS DE CREDITO Y DEBITO

MAZZOLA

MATERIALES ELÉCTRICOS

Ruta 1 Km 10.5 / Calle 4 / 20 mts Oeste
Tel. 4971987 / 342 4 851270

 **Mazzola Electricidad**

LS MATERIALES





MATERIALES DE CONSTRUCCIÓN - ARENA
ESCOMBRO - CAL - LADRILLOS COMUNES Y HUECOS (PRECIO POR CANTIDAD)
CEMENTO - PLASTICOR - HIERROS - PEGAMENTOS - HIDRÓFUGO - TIERRA
FABRICACIÓN Y CERRAMIENTOS DE TEJIDOS PERIMETRALES - POZOS CIEGOS
VENTA DE LEÑA

Calle 38 y 13 Arroyo Leyes - 342 5085101 - 342 5987050

Ysabella

PANIFICACIÓN



Todo para tu
Desayuno / merienda



Panificación artesanal



ARTESANAL



Dulces artesanales
sin colorantes ni aditivos



Pickles / Escabeches



Variedades de empanadas



Ruta Provincial 1 km 10,5 – Calle 6 – 50m al Este
ARROYO LEYES



342 510 4636

RIBERA SUR

guardería
náutica

- ✓ Ubicación privilegiada sobre el arroyo Potreros
- ✓ Espacio bajo techo para cada embarcación
- ✓ Sector parqueizado en el predio de la guardería
- ✓ Bajada de lanchas para clientes de la guardería
- ✓ Opcional: amarre sobre el arroyo Potreros
- ✓ Servicio de mecánica náutica
- ✓ Consulte por servicios adicionales



Puente de Hierro – Bajada Oeste
ARROYO LEYES



342 559 9973



Miércoles a Lunes
8 a 20 hs.



GUARDERIA NAUTICA
MALVINAS ARGENTINAS



Bajada de lancha a particulares
Estacionamiento dentro del predio
Servicio de auxilio
Mantenimiento de embarcaciones
Lavados
Atendida por su propio dueño
Consulte por otros servicios








Ruta Provincial 1 km 22 Calle 146
ARROYO LEYES



Lunes a Domingos
6 A 22 hs.



342 506 5589



Ruta Provincial 1 km 12,5
Colectora entre calles 20 y 24
ARROYO LEYES

  **342 478 7677**

**Encontrá todo lo que necesitás
para disfrutar tu experiencia al aire libre**

PESCA

Accesorios · Elementos · Anzuelos · Boyas ·
Tanzas · Cañas · Reeles · Carnadas · Aceites

CAMPING

Parrillas · Braseros · Chulengos · Discos de
arado · Estacas · Cocinitas · Mecheros ·
Banquitos playeros · Sombrillas · Equipos de
mate · Termos · Jarrones de camping ·
Sombreros y remeras

AFILADO

Cuchillos · Machetes · Tijeras · Hachas ·
Motosierras · Corta cercos · Cortadora de
césped

REPARACIONES

Reeles · Cañas · Punteras · Aires
comprimidos

TODO PARA
Pesca · Camping








María Carolina Chiaraviglio
Titular del Registro N° 2

📍 1° de Mayo 1719
SANTA FE

☎️ (0342) 484 7888
@ carolina@escribaniach.com.ar
📞 342 421 5278
📷 escribaniachiaraviglio





PUB & RESTO



📍 Callejón Bañadero 1049 / Km 9,5
SAN JOSÉ DEL RINCÓN

📞 342 515 7968 (reservas)
📷 elombu_bar

Abierto de miércoles a domingo









TORTAS

MESAS DULCES

POSTRES



DULCES DELICIAS

TARTAS DULCES



**ELABORACIONES DULCES
PARA FECHAS ESPECIALES**
Presupuesto sin cargo



Dulcecanelabyblancapucheta



Dulce Canela



342 408 6212



Colastiné Norte – Santa Fe



Delivery Pick Up



Despensa DEL NORTE



Pago con
❖ Tarjeta
❖ MercadoPago



- ❖ Comestibles
- ❖ Verduras
- ❖ Bebidas
- ❖ Artículos de limpieza
- ❖ Carnes
- ❖ Pollos



Domingos a Jueves
8 a 24 hs.
Viernes y Sábados
8 a 3 hs.

Calle 15 entre 32 y 34
ARROYO LEYES



342 408 1584

Chiarelli ABERTURAS



Aristóbulo del Valle 3926
SANTA FE



(0342) 453 1542



chiarelliaberturas@hotmail.com



Lunes a Viernes
8:00 a 12:00
15:30 a 19:30

Cerrajería DOTTAVIO

Línea completa de cerraduras
de seguridad y consorcios
Llaves para motos – Llaves multipunto
Precios especiales a consorcios



Trabajos
Garantidos
a Domicilio

70 Años
en su confianza



Av. Freyre 2368 SANTA FE



(0342) 453 3340



342 406 9719



Ruta Provincial 1 km 3,5
COLASTINÉ NORTE



342 698 5328



(0342) 498 2297

ATMOSFÉRICA **ARROYO LEYES**



342 547 0379

342 526 6523



@atmosferica_arroyo_leyes

Trabajamos en toda la Ruta1
Contado efectivo y transferencia



VIVIANA PALERMO

Clases de Yoga



Lunes / Miércoles / Viernes
8 a 9 hs.



Club Atlético Arroyo Leyes
Ruta Provincial 1 km 13,5
Calle Ocampo
900m al Este de la ruta



342 445 3547



TRANSPORTE

LOS CUATRO HERMANOS

FLETES Y MUDANZAS



15 AÑOS EXPERIENCIA

Servicios hasta 3500 kg. a Cualquier Punto del País

Precios Especiales a Estudiantes

Horarios de Lunes a Sabados de 7 a 19 hs.

Domingos de 7 a 13 hs.

0342 - 489 4639

342 4433133

Turismo Arroyo Leyes

EL SITIO DE TURISMO DE LA COSTA SANTAFESINA

Encontrá toda la información
de la Costa Santafesina
en tu portal de noticias turísticas

- ❖ Fiestas
- ❖ Eventos
- ❖ Información de servicio
- ❖ Alojamiento
- ❖ Gastronomía

www.turismoarroyoley.es.com



Turismo Arroyo Leyes



341 502 5836

Hacé conocer tu emprendimiento
Publicitá tu evento
Sumate a la carpeta de auspiciantes de

DESTINOS

PARA VISITAR

Comunicate con nosotros



341 502 5836

Seguinos en nuestras redes sociales



DESTINOS PARA VISITAR